

Seidensticker SHAPED Fit Hemd 1/1-Arm | BÜGELFREI

Art-Nr.: 175820F / Marke: [seidensticker](#)



seidensticker

47,50EUR / Stück

zzgl. 19% USt. zzgl. Versand





- absolut bügelfrei
- Doppelnähte
- Kombi-Manschette, weitenverstellbar
- 2 Ersatzknöpfe
- figurbetonte Passform

Shaped (Tailored)

Tailliert und figurbetont

Schmale Taille, breite Schultern? Dann sind die SHAPED Hemden die perfekte Wahl für Sie. Dank der Rückenabnäher überzeugen sie durch einen taillenbetonten Schnitt und geben in der Schulterpartie genügend Raum, um sich zu bewegen. Gleichzeitig verleiht die schmale Silhouette dem Hemd eine modische Aussage.

Material

- 100% Baumwolle
- 120 g/m²
- waschbar bis 40°C
- bügelfrei

Pflegehinweise

Richtig waschen! Bitte waschen Sie das Hemd oder die Bluse vor dem ersten Tragen. Dadurch werden eventuell überschüssige Farbpartikel entfernt. Bevor Sie das Kleidungsstück in die Waschtrommel geben, schlagen Sie die empfindlichen Partien nach innen. Beim Hemd sind das z. B. der Kragen und die Manschetten. Das beugt dem Abscheuern vor. Achten Sie darauf, dass Ihre Waschmaschine nicht überladen ist. Empfehlenswert sind ca. sechs bis sieben Hemden pro Trommel. Über die richtige Waschtemperatur informiert Sie das eingenähte Etikett.

Fügen Sie dem Spülwasser bei der ersten Wäsche einen Schuss Essig bei, um einen eventuellen Farbverlust (außer weiße Blusen und Hemden) zu vermeiden. Ziehen Sie die Kleidung nach dem Waschen bitte direkt in Form.

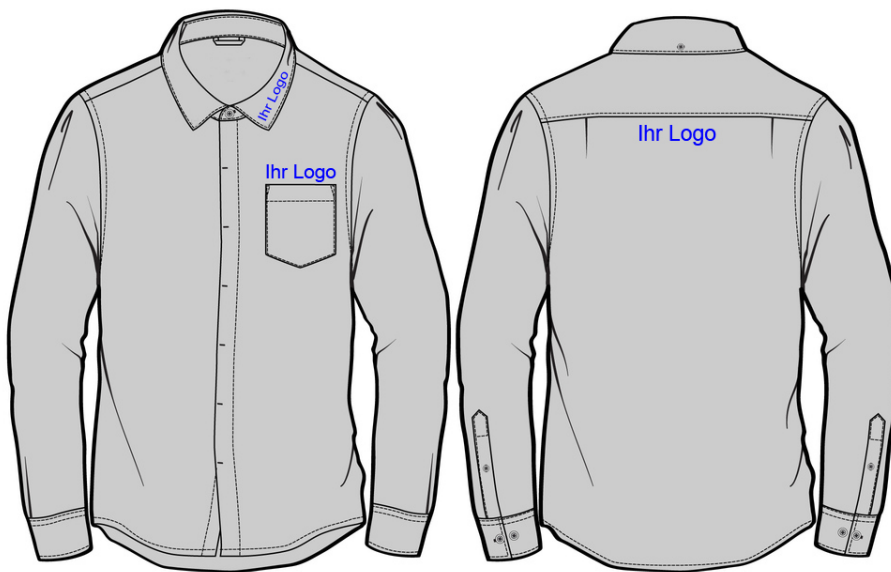
Bügeln wie ein Profi! Sie beginnen mit den doppelstoffigen Teilen in der Reihenfolge: Kragen, Manschetten, Knopfleiste. Es folgen Ärmel, Vorder- und Rückenteil, Schulterpartie und Knopflochleiste. Die besten Ergebnisse erzielen Sie, wenn das Hemd noch feucht ist. Sollte das Hemd schon vollkommen trocken sein, können Sie es auch mit einer Wasser-Sprühflasche anfeuchten. **Der Kragen** Legen Sie den Kragen mit der Unterseite auf das Bügelbrett und bügeln Sie von einem Kragende zum anderen. Die Unterseite müssen Sie nicht gegenbügeln, da man sie umgeschlagen trägt. **Die Manschette** Legen Sie die Manschette auf das Bügelbrett und bügeln Sie die Innenseite glatt. Bügeln Sie die Manschette von links so weit, dass die Knopfleiste des Ärmelschlitzes mitgebügelt wird. Danach die Außenseite glatt bügeln. **Die Ärmel** Legen Sie den Ärmel mit der Vorderseite nach oben auf das Bügelbrett, so dass die Ärmelnaht glatt liegt. Bügeln Sie die Naht von der Manschette beginnend rückwärts nach oben und den Ärmel dann vom Schulteransatz vorwärts zur Manschette nach unten. Bügeln Sie nur bis zur Knopfleiste des Ärmelschlitzes, da Sie diesen Teil bereits mit der Manschette gebügelt haben. Drehen Sie nun den Ärmel um, indem Sie das Hemd von oben nach unten umschlagen und bügeln die Hinterseite auf die gleiche Weise wie die Vorderseite. Seien Sie vorsichtig: Es darf keine Kante entstehen. Zur Vereinfachung können Sie natürlich auch ein Ärmelbrett verwenden. **Die Schulterpartie** Ziehen Sie die rechte Schulterpartie bis in den Ärmel hinein über das Ende des Bügelbrettes. Bügeln Sie die Schulternaht vom Vorderteil zur Rückenpassse. Ziehen Sie nun die linke Schulterpartie bis in den Ärmel hinein über das Ende des Bügelbrettes und bügeln Sie diese genauso. **Die Knopfleiste** Fassen Sie das Hemd am oberen und unteren Ende der Knopfleiste an und ziehen Sie es auf links über das Bügelbrett. Bügeln Sie die auf links gedrehte Knopfleiste vom Kragen zum Saum hin.

Die Knopfleistenseite Ziehen Sie das Hemd wieder mit der Oberseite nach oben über das Bügelbrett und bügeln Sie ab der Knopfleiste vom Saum nach oben. Vermeiden Sie es dabei, über die Knopfleiste zu bügeln. Ziehen Sie das Vorderteil nach und bügeln bis zur Seitennaht vom Saum nach oben, inklusive der Ärmelnaht. **Das Rückenteil** Legen Sie nun das Rückenteil auf das Bügelbrett, so dass die gebügelte Seitennaht noch zu sehen ist. Die gebügelte Knopfleiste hängt Ihnen gegenüber vom Bügelbrett herunter. Bügeln Sie von der Seitennaht über die Ärmelschulternaht bis zur Schulterpasse. Beenden Sie nach der gleichen Methode das komplette Rückenteil. **Die Knopflochleistenseite** Nun legen Sie das Hemd mit der Knopflochseitennaht auf das Bügelbrett, so dass die Knopflochleiste komplett auf dem Bügelbrett liegt. Bügeln Sie die Seite vom Saum nach oben. Ziehen Sie das Vorderteil nach und bügeln Sie es vom Saum nach oben, inklusive der Ärmelnaht. Nun ist das Hemd fertig und kann auf einen Bügel gehängt werden.

Einstickung Premiumhemden

Sie möchten Ihr Logo oder Ihre Initialien auf Ihrem Premium-Hemd einsticken?

Auf Wunsch und gegen Aufpreis sticken wir gerne Ihr Logo, z.B. auf dem Kragen, dem Rücken oder über der Brusttasche ein. Selbstverständlich verwenden wir dazu, entsprechend der hohen Qualität des Hemdes, nur **Marken-Stickgarne**.



verfügbare Optionen

Farben

weiß	hellblau	mittelblau	anthrazit	schwarz
------	----------	------------	-----------	---------

Größen

37
38
39
40
41
42
44
45
46