

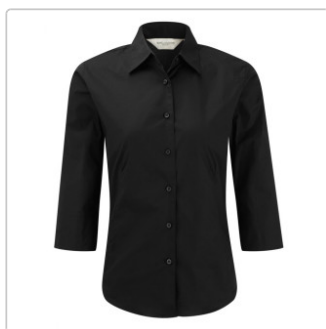
### STRETCH Bluse 3/4 Arm

Art-Nr.: 179600F / Marke: [russell](#)



**24,95EUR** / Stück

zzgl. 19% USt. zzgl. Versand



Das glatte Gewebe mit leichtem Stretch bietet Tragekomfort und gute Passform.

- klassischer Ein-Knopf-Kragen
- schicker geschlitzter Dreiviertelärmel

# Produktinformation

- Abnäher vorne und hinten betonen den femininen Schnitt
- abgerundeter Saum
- Ersatzknöpfe

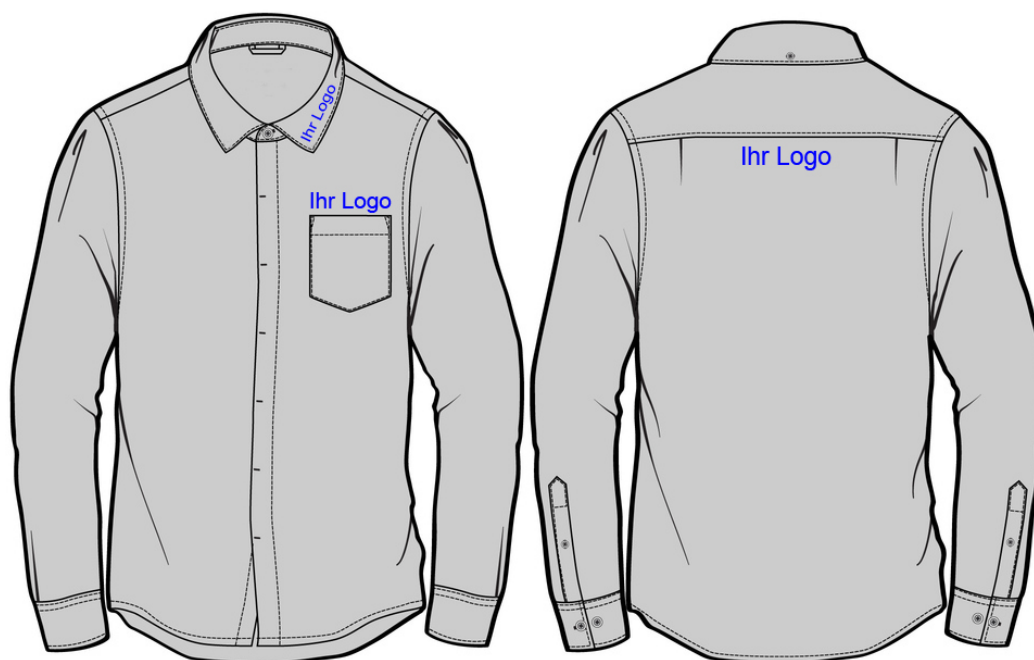
## Material

- 97% Baumwolle / 3% Elastan-Popeline
- geeignet für 40°C Wäsche und Trockner

## Einstickung Bluse

### Sie möchten Ihr Logo oder Ihre Initialen auf Ihre Premium-Bluse einsticken?

Auf Wunsch und gegen Aufpreis sticken wir gerne Ihr Logo, z.B. auf dem Kragen oder auf der Brust ein. Selbstverständlich verwenden wir dazu, entsprechend der hohen Qualität der Bluse, nur **Marken-Stickgarne**.



## Maßtabelle

Größe	XS	S	M	L	XL	2XL	3XL	4XL
entspricht	34	36	38	40	42	44	46	48

## verfügbare Optionen

**Farben Russell**

## Produktinformation

---



black

chocolate

port

white

---

### Größen US

XS

S

M

L

XL

XXL

---