

### Mens Industry Wash Polo - Mischgewebe | bis 5XL

Art-Nr.: L290E4400 / Marke: [EXCD by promodoro](#)



**20,95EUR** / Stück

zzgl. 19% USt. zzgl. Versand



## Produktinformation

**ERBEKO**  
TEXTILE INNOVATIONEN



- Halbmond im Nacken
- hochwertig verarbeitete Knopfleiste mit 3 Knöpfen Ton in Ton
- Schlaufen in der Seitennaht innen
- neutrales Größenetikett
- Mischgewebe
- separate Brusttasche

# Produktinformation



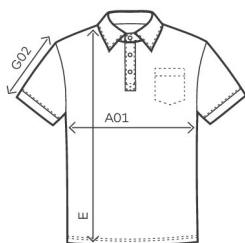
## Material & Pflege

- für Industriewäsche geeignet, getestet nach ISO 15797
- VORTEX® Spinning Technology, pilling- und abriebresistent
- bis 60° C waschbar sowie trocknergeeignet
- effektive Feuchtigkeitsregulierung, schnell trocknend
- 60% Baumwolle / 40% Polyester

## Maßtabelle

### EXCD Men's Polo

**EXCD**  
by promodoro



#### Farben:

00/white	FL/flame	54/navy
9D/black	36/fire red	AG/apple green
CA/charcoal	GR/Granat	G8/green
NW/new li. grey	IB/ice blue	RH/jade
SG/steel gray	VB/royal	RZ/forest
XH/graphite	KB/cobalt blue	

#### 4400 EXCD Men's Polo

Polo, hochwertig verarbeitete Knopfleiste mit 3 bruchsicheren Knöpfen Ton in Ton, Ärmelbündchen, Schlaufen in der Seitennaht innen, Mischgewebe, Piqué, separate Brusttasche, 60 % Baumwolle, 40 % Polyester VORTEX® Garn, 220 g/m², S–5XL.

Waschanleitung:

Verpackung: VE = 5 Stück. Karton = 50 Stück.

Workwear-Micro-Piqué-Mischgewebe-Polo mit hochwertig verarbeiteter Knopfleiste und 3 bruchsicheren Knöpfen Ton in Ton, Ärmelbündchen sowie Seitenschlitze, separate Brusttasche, Schlaufen in der Seitennaht innen, hergestellt aus langstapeliger Baumwolle und Polyester VORTEX®. Das Polo ist modisch geschnitten.

- für Industriewäsche geeignet, getestet nach ISO 15797
- VORTEX® Spinning Technology, pilling- und abriebresistent
- bis 60° C waschbar sowie trocknergeeignet
- breites Größenangebot von S–5XL
- effektive Feuchtigkeitsregulierung, schnell trocknend

		S	M	L	XL	XXL	3XL	4XL	5XL
A01	1/2 OBERWEITE	53	56	59	62	65	68	74	84
E	LÄNGE	72	74	76	78	80	82	89	94
G02	ÄRMELLÄNGE	22	23	24	25	26	27	29	32

Angaben zu Maßen und Grammaturen +/- 5%. Änderungen vorbehalten.

## verfügbare Optionen

### Farben

## Produktinformation

---



apple	black	charcoal	cobalt blue	fire red	flame
forest green	granat	graphit	green	ice blue	jade
navy	new light grey	royal	steel grey	white	

---

### Größen

S  
M  
L  
XL  
XXL  
3XL (+3,14EUR)  
4XL (+5,24EUR)  
5XL (+8,38EUR)

---