

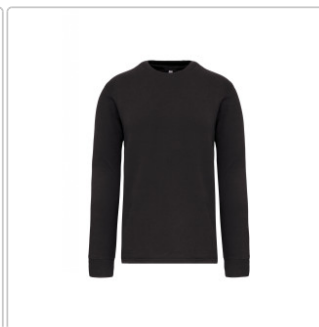
### Sweatshirt mit Tasche + Stifthalter | bis 5XL

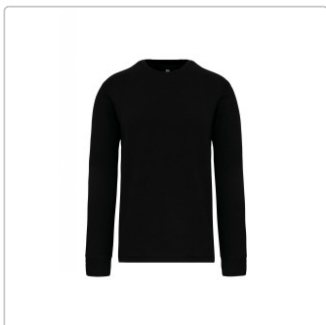
Art-Nr.: C20K4001 / Marke: [WK. Designed To Work by KARIBAN](#)



**22,45EUR** / Stück

zzgl. 19% USt. zzgl. Versand





- 3-Faden-Fleece mit LSF-Behandlung (Low Shrinkage Fleece)
- Rundhalsausschnitt und Ärmelbündchen aus Strick
- unsichtbare Reißverschluss tasche rechts
- Verstärkungen an Schultern und Ärmeln für mehr Strapazierfähigkeit
- Stifthalter am linken Ärmel
- Halbmond-Finish auf der Rückseite
- Befestigungshaken im Kragen
- Doppelnähte am Saum und verlängerter Rücken für mehr Komfort

## Material & Pflege

---

- 80 % Baumwolle / 20 % Polyester
- 300 g/m<sup>2</sup>
- 3-Faden-Fleece mit LSF-Behandlung (Low Shrinkage Fleece)
- 60 °C waschbar

## Maßtabelle

---

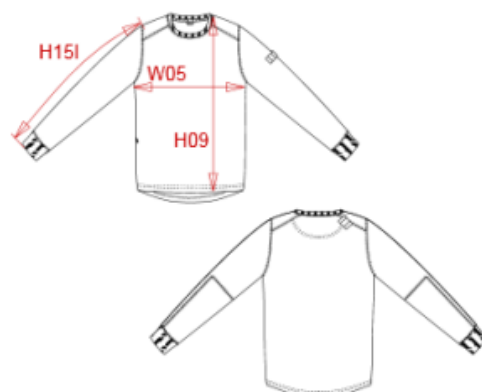
## Produktinformation

DESCRIPTION
<b>Français :</b> Sweat-shirt manches montées
<b>English :</b> Set-in sleeve sweatshirt
<b>Nederlands :</b> Sweater ingezette mouwen
<b>Deutsch :</b> Sweatshirt mit Set-in-Ärmeln
<b>Español :</b> Sudadera manga montada
<b>Italiano :</b> Felpa maniche a giro
<b>Português :</b> Sweatshirt com mangas direitas

COLORS	PANTONE SERIGRAPHIE
Black	Black
Navy	433C
Dark grey	447C

MEASUREMENT										
Description	XS	S	M	L	XL	XXL	3XL	4XL	5XL	
<b>W05 (M)</b> 1/2 largeur poitrine à 1.5cm de l'emmanchure / 1/2 chest width at 1.5cm below armhole	50	53	56	59	62	65	68	71	74	
<b>H09 (M)</b> Hauteur totale devant / Front total height	68	70	72	74	76	78	80	82	84	
<b>H15l (M)</b> Longueur manche avec bord côte / Sleeve length with rib	63	64	65	66	67	68	69	70	71	

CARE LABEL					



### verfügbare Optionen

#### Farben

grau	marine	schwarz

#### Größen

XS  
S  
M  
L  
XL  
XXL  
3XL (+2,25EUR)  
4XL (+2,25EUR)  
5XL (+2,25EUR)